

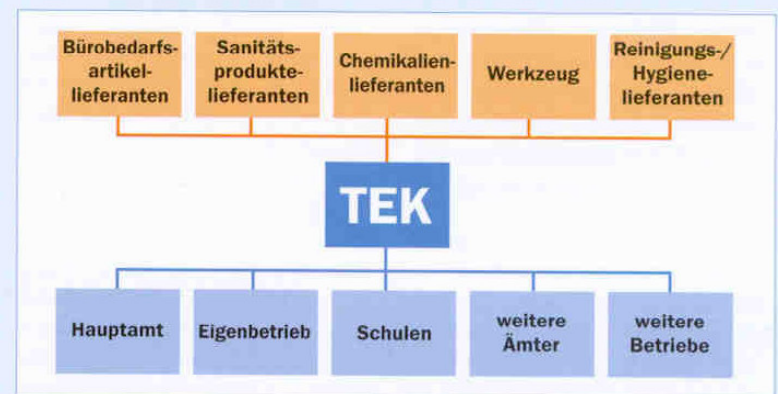
Landratsamt Ebersberg nutzt ASP-Lösung für die optimierte Beschaffung

Im Januar 2002 entschloss sich das Landratsamt Ebersberg, im Rahmen seiner E-Government-Strategie die klassische Beschaffung durch ein elektronisches Beschaffungssystem (E-Procurement) zu ersetzen. Dabei entschied man sich für eine auf Microsoft Navision Axapta basierte ASP-Lösung der TEK-Service AG, einem Technologie- und Service-dienstleister für E-Procurement. Der Landkreis erhoffte sich durch die elektronische Beschaffung mehr Transparenz über die Beschaffungsvorgänge für Rechnungsprüfung, Ausschreibung und Controlling, eine deutliche Kostensenkung in den Bereichen Lager und Personal sowie Preisvorteile durch verwaltungsinterne Mengenbündelung, und zwar ohne weitere Investitionen und ohne hohen, zusätzlichen Schulungsaufwand. Außerdem sollten in einer weiteren Phase die Ausweitung der Produktkataloge, der Bestellberechtigten und die Übergabe der Bestellda-

ten in das eigene Controllingsystem im Vordergrund stehen. Der eigentliche E-Procurement-Vorgang läuft dann wie folgt ab: Zuerst hat TEK-Service die Ergebnisse der Ausschreibung des Landratsamtes Ebersberg in elektronischen Artikelkatalogen abgebildet. Diese Daten wurden dann den entsprechenden Lieferanten zugeordnet und den Bestellern eine entsprechende Zugriffsberechtigung (Passwort) erteilt. Mitarbeiter vom LRA Ebersberg ordern mittels Passwort in ihren personalisierten Artikelkatalogen. Darüber hinaus bietet das System die Möglichkeit, online neue Produkte anzufragen oder Mängel anzuzeigen. Ist eine Bestellung im System fertig gestellt, wird diese mittels „Open-Trans-Schnittstelle“ direkt in die Warenwirtschaft des Lieferanten weitergeleitet. Das bedeutet direkte Bearbeitung, Lieferung und automatische Rechnungsstellung. Monatlich erstellt die TEK-Service AG für die

Kreisverwaltung Ebersberg Berichte (Reports) über die getätigten Bestellungen. Umfassende Leistungsverzeichnisse, beispielsweise vor Ausschreibungen, ergänzen den Service von TEK für das Landratsamt Ebersberg. Die Daten werden über eine entsprechende Schnittstelle in das hausinterne Finanzsystem der Informa Software Consulting GmbH aus Ulm (Controllingsystem als Erweite-

rung des bestehenden Finanzsystems auf Basis von Microsoft Navision Financial) eingelesen. Nach mehr als einem Jahr Praxis zeigt man sich in der Kreisverwaltung Ebersberg sehr zufrieden, da alle Vorteile, die man zu Projektbeginn erhofft hatte, erreicht wurden. Weitere Informationen erhalten Sie unter: www.microsoft.com/germany/oeffentliche-verwaltung



Optimierte Beschaffungsstruktur mit netzbasierter E-Procurement-Lösung